

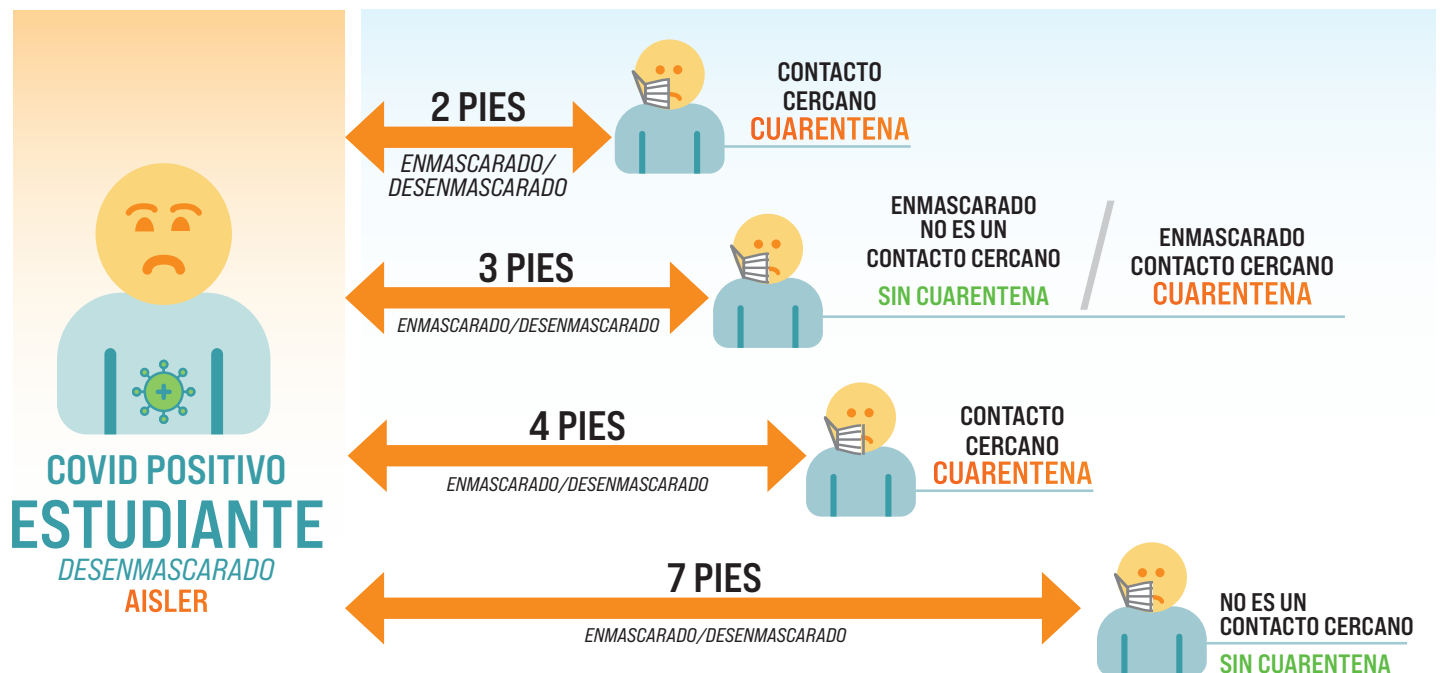
* **IMPORTANTE:** Las personas se identifican como contactos cercanos según las pautas de tiempo y distancia de DHEC, que están sujetas a cambios. Aunque la distancia depende de las personas involucradas (estudiantes versus adultos), el umbral de tiempo es el mismo para todos: 15 minutos acumulativos durante cualquier período de 24 horas

CONTACTO CERCANO ESCENARIOS

*De las regulaciones de DHEC
OCTUBRE 2021*

LOS ESTUDIANTES DEBEN PONER EN CUARENTENA*

Si está expuesto al estudiante COVID positivo mientras está desenmascarado.



Todos en esta clase son estudiantes.

El estudiante positivo debe aislar.

Todos los que estén desenmascarados y estén a menos de 6 pies deben ponerse en cuarentena. *

Todos a 3 pies o más del estudiante COVID positivo y enmascarados no es un contacto cercano y no se pone en cuarentena. *

* Las personas asintomáticas no tienen que ponerse en cuarentena con documentación de vacunación o prueba COVID positiva recolectada dentro de los últimos 90 días (después de la conclusión del período de aislamiento).

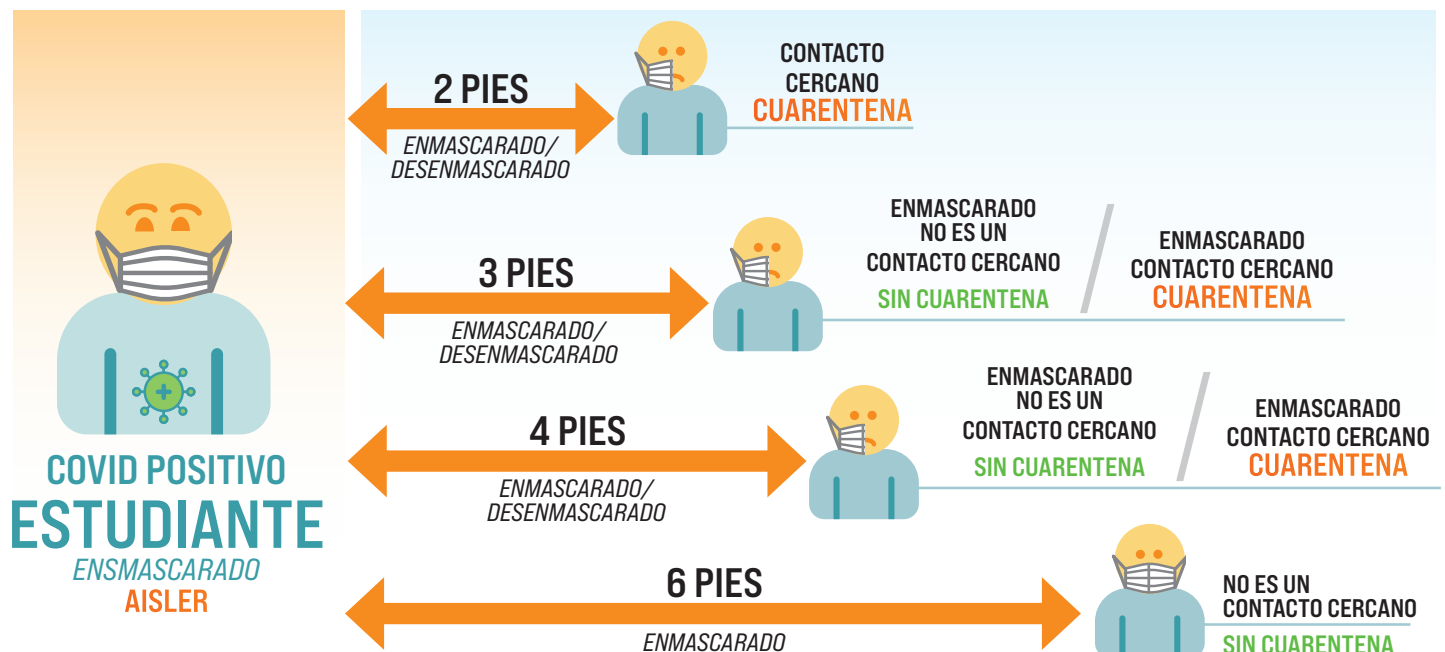
* **IMPORTANTE:** Las personas se identifican como contactos cercanos según las pautas de tiempo y distancia de DHEC, que están sujetas a cambios. Aunque la distancia depende de las personas involucradas (estudiantes versus adultos), el umbral de tiempo es el mismo para todos: 15 minutos acumulativos durante cualquier período de 24 horas

CONTACTO CERCANO ESCENARIOS

*De las regulaciones de DHEC
OCTUBRE 2021*

LOS ESTUDIANTES DEBEN PONER EN CUARENTENA*

Si está expuesto al estudiante COVID positivo mientras está desenmascarado.



Todos en la clase son estudiantes. El estudiante positivo de COVID debe aislar. Todos a menos de 3 pies del COVID positivo el estudiante es un contacto cercano y debe ponerse en cuarentena. *

Todos a 3 pies o más del estudiante COVID positivo y enmascarado no es un contacto cercano y no pone en cuarentena. *

Todas las personas de 3 a 6 pies sin máscara son un contacto cercano y deben ponerse en cuarentena. *

* Las personas asintomáticas no tienen que ponerse en cuarentena con documentación de vacunación o prueba COVID positiva recolectada dentro de los últimos 90 días (después de la conclusión del período de aislamiento).

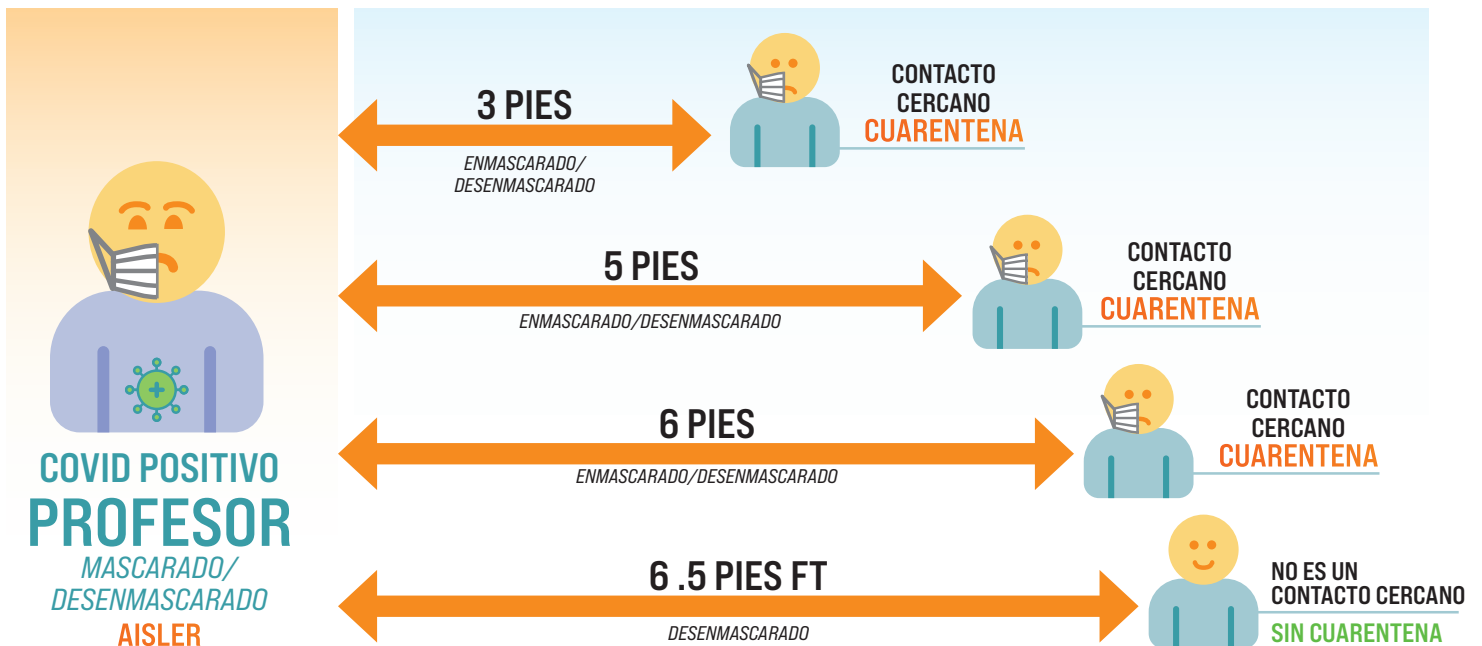
* **IMPORTANTE:** Las personas se identifican como contactos cercanos según las pautas de tiempo y distancia de DHEC, que están sujetas a cambios. Aunque la distancia depende de las personas involucradas (estudiantes versus adultos), el umbral de tiempo es el mismo para todos: 15 minutos acumulativos durante cualquier período de 24 horas

CONTACTO CERCANO ESCENARIOS

*De las regulaciones de DHEC
OCTUBRE 2021*

LOS ESTUDIANTES DEBEN PONER EN CUARENTENA*

Si está enmascarado / desenmascarado y 6 pies o menos del maestro COVID positivo enmascarado



En esta clase, el caso positivo es un maestro.

Debido a que está involucrado un miembro adulto del personal, los estudiantes 6 pies o menos de distancia, independientemente del uso de la máscara, son contactos cercanos y debe poner en cuarentena.*

Aquellos que están a más de 6 pies de distancia y enmascarados no son contactos cercanos y no se ponen en cuarentena.

Cualquier persona a más de 6 pies de distancia no se pone en cuarentena, independientemente del uso de la máscara.

* Las personas asintomáticas no tienen que ponerse en cuarentena con documentación de vacunación o prueba COVID positiva recolectada dentro de los últimos 90 días (después de la conclusión del período de aislamiento).